

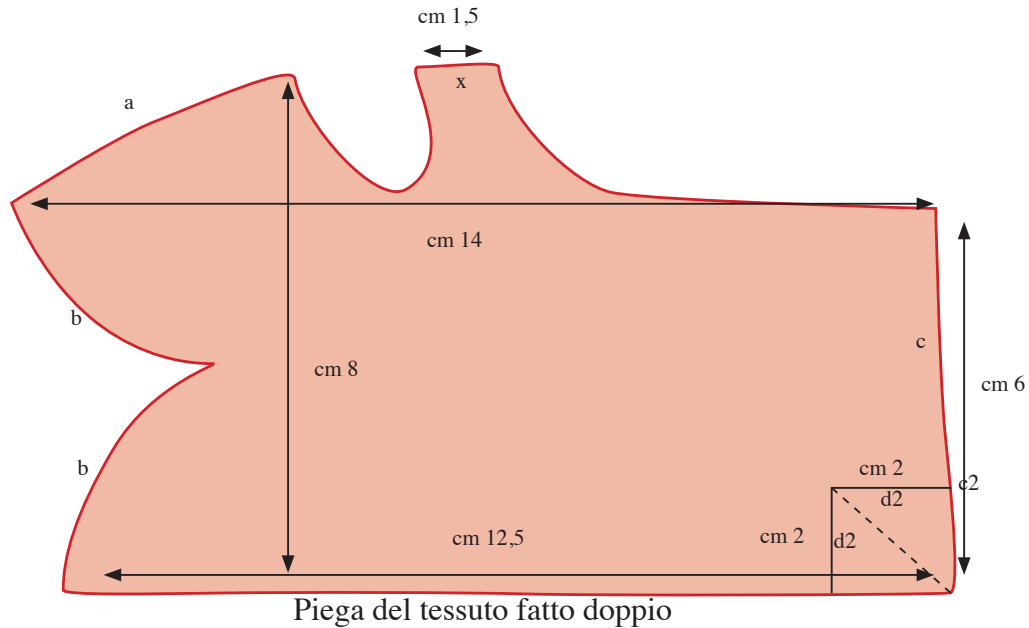
LE SCARPETTE

Questo modello l'ho preso da una vecchia rivista (Super punti Idea Donna).

Le ho realizzate in lana ma queste scarpette riescono molto bene utilizzando anche tessuti in cotone, giocando magari sul contrasto tra l'interno e l'esterno.

Se ingrandite il cartamodello a vostro piacimento potete anche realizzare pantofole per adulti.

OCCORRENTE: cm 30 x 24 (2 pezzi, uno per l'interno e uno per l'esterno; cm 60 di fettuccia o nastrino in tinta, tagliato in 4 segmenti).



Nel cartamodello non sono previsti i margini di cucitura per cui nel ritagliarlo sul tessuto dovete prevedere cm 0,5 in più. In pratica vanno tagliate 4 parti, 2 per una scarpetta e 2 per l'altra. L'interno e l'esterno della scarpetta verranno confezionate procedendo nella medesima maniera.



Dritto contro dritto cucire il davanti della scarpetta (nello schema a con a).



Cucire insieme i margini b su entrambi i lati della scarpetta.



Cucire il dietro della scarpetta, c con c ma solo fino a c2. Per sagomare il calcagno, piegate verso l'alto lungo la linea di cucitura c e cucite punto cieco sul rovescio. Tenete presente che la cucitura a sinistra della foto in realtà non c'è: in questo caso appare perchè i ritagli di tessuto che io avevo non mi permettevano di fare una sagoma intera, cosa invece che andrebbe fatta per evitare che la cucitura risulti sotto la pianta del piede.



Cucite nello stesso modo l'interno della scarpetta.



Mettere la fodera e l'esterno della scarpetta dritto contro dritto e cucire lungo tutto il margine, lasciando 3 cm di cucitura aperta sulla parte superiore della scarpetta, apertura che servirà per risvoltare il tutto. Risvoltare e procedere a rifinire con una cucitura tutti i margini.

Attaccare all'interno i segmenti di fettuccia: a questo proposito, si possono eseguire diverse chiusure, sia attaccando un elastico ricoperto con la stessa stoffa dell'interno, sia attaccando due anellini di metallo....ognuno può sbizzarrirsi!.

Eccole finite!!Una ve l'ho lasciata senza laccetti in modo che possiate vedere l'attaccatura.

